

PLAFOND CHAUFFANT-RAFRAÎCHISSANT ACOSI+

AVIS TECHNIQUE 9/17-1056_V1

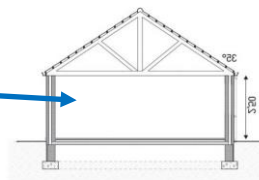
SCHÉMAS DE PRINCIPE DE SÉLECTION DES PLAQUES DE PLÂTRE AUTORISÉES

PAR LA RÉGLEMENTATION INCENDIE EN BÂTIMENT D'HABITATION (cf. cahier CSTB 3231)

Plain-pied

(de famille 1*)

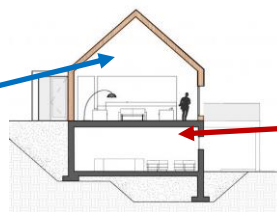
BA 13 Standard



R+1

(de familles 1 ou 2*)

BA 13 Standard
uniquement à
l'étage

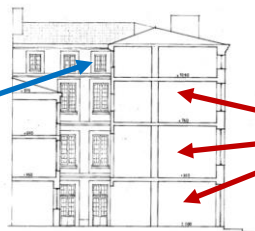


BA 13 Spécial
Feu au RDC

R+2 ou R+3

(de famille 2*)

BA 13 Standard
uniquement au
dernier étage



BA 13 Spécial
Feu :
- au RDC
- au 1^{er}
- au 2^{ème} étage

> R+3

(de familles 3 ou 4*)

BA 13 Standard
uniquement au
dernier étage



BA 15 Spécial
Feu (ou BA 18
standard) :
- au RDC
- à tous les
étages sauf le
dernier

**LE PRINCIPE À
RETENIR :**

**BA 13
STANDARD
UNIQUEMENT A
L'ÉTAGE LE PLUS
HAUT**

**PLAQUES
SPÉCIAL FEU
POUR LES
ÉTAGES
INFÉRIEURS**

(BA 13 ou BA 15 selon les cas)

PLAFOND CHAUFFANT-RAFRAÎCHISSANT ACOSI+

et en ERP ?

ACOSI+ s'installe dans les ERP en association avec du BA18.

Rapport d'essai de réaction au feu du CSTB n° RA17-0277 disponible auprès du service Assistance Technique de THERMACOME.

